

ジオルガー

GEORUGER®

HORIZONTAL BORING SYSTEM

SINGLE CASING TYPE

SINCE 1995

ジオルガー工法協会

ジオルガー鋼管削進工法

(水平ボーリング方式一重ケーシング式)

公共下水道、ガス、水道、電気、通信ケーブル等の管渠埋設における推進工事は、施工場所が都市部から、丘陵地、山間部へと複雑に変化してきている。

その中において、ジオルガー鋼管削進工法は国内最強の回転トルクと、幅広い回転数で推進不可能といわれる地盤を克服し、油圧チャックの採用、リモコン制御により小規模立坑での安全作業を可能にした画期的な工法といえる。

推進地盤は普通土から転石、玉石層、岩盤そして地中障害物の矢板、PC杭、松杭、コンクリート等の切断が可能である。

掘削ビットは地盤によってスーパーメタルビット・ローリングビット・ハンマービットを使用する。

掘削ビット

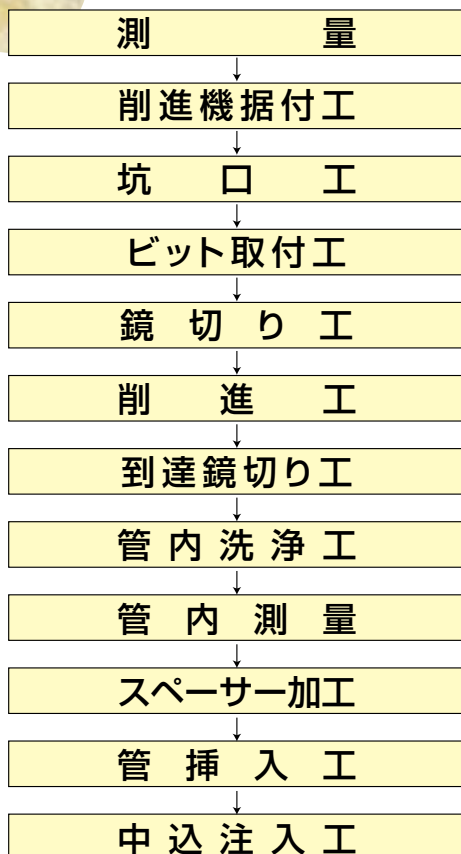


スーパーメタルビット

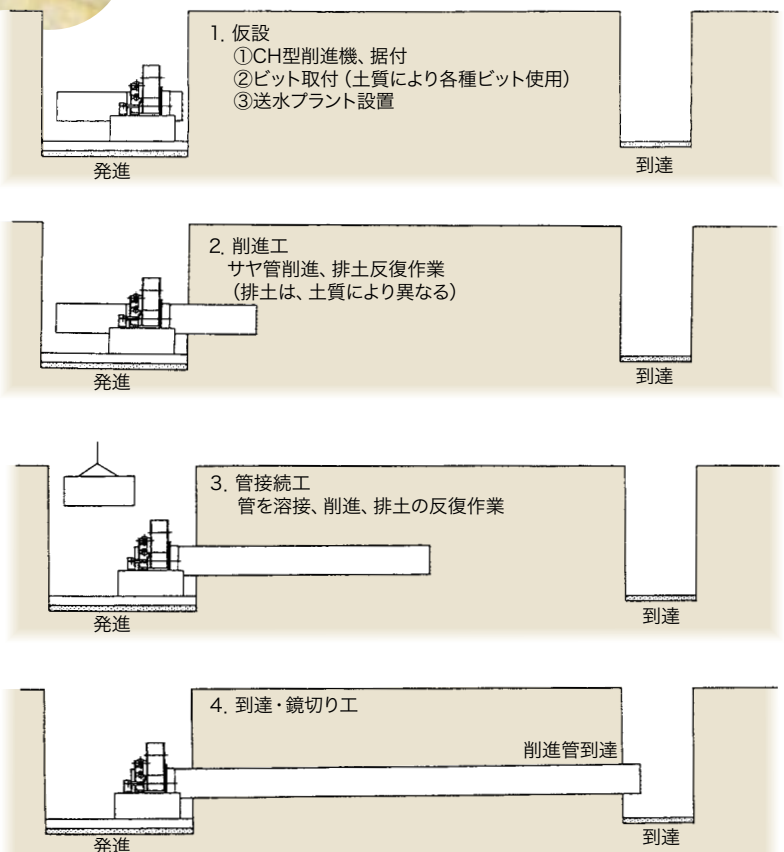


ローリングビット

施工工程

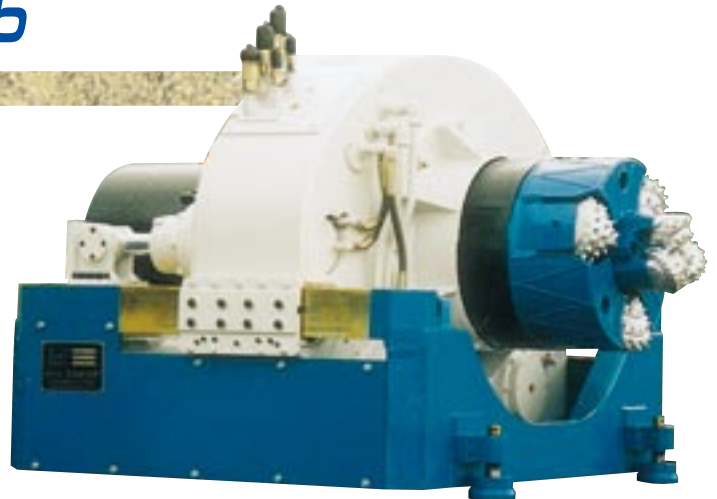


施工要領



GEORUGER® CH-505

- 最小立坑φ2,000mmより最大φ200mm~φ500mmの鋼管削進が可能
- クラス最強の49KN・mのトルクと0~9.7rpmの幅広い回転数ですべての地質に対応
- 油圧チャックシステムで作業の安全と労力の軽減が出来る
- 各種の掘削ビット(スーパーメタルビット・ローリングビット等)の装着が出来る
- ロータリー式だから直進性にすぐれ施工精度が高い
- スライムによるジャーミングがない
- 中~硬岩、破碎帯、転石玉石層、砂礫層、コンクリート等に対応
- 構造がシンプルで頑丈、故障がない
- リモコン制御で任意の位置で操作が可能



鋼管削進機仕様	
機種	CH-505
最大口径	φ508mm
最小口径	φ216mm
回転トルク	49KN・m (5t・m)
回転数	0~9.7rpm
締付力	228.3KN (23.3ton)
押込力	490 KN (50.0ton)
押込ストローク	400mm
最大圧力	24.5MPa (250kgf/cm ²)
本体重量	3.0ton

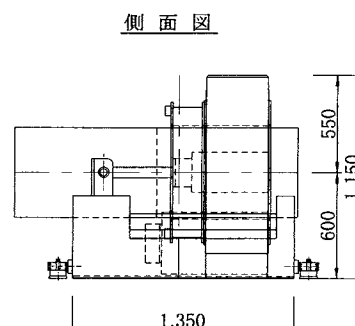
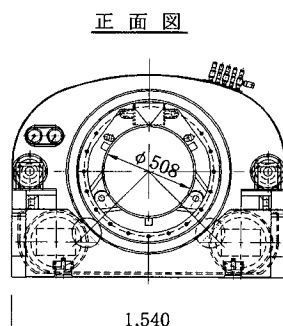
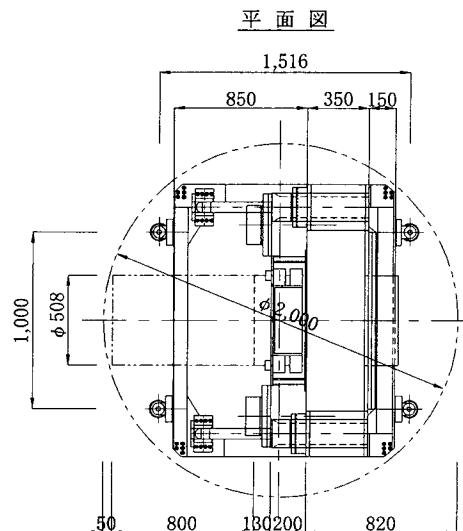


機械搬入状況



φ500mm 削進中 (L=20m)

機械図(CH-505)



GEORUGER® CH-707

- 立坑φ2,500mmよりφ400mm～φ1,000mmの鋼管削進が可能
- クラス最強の80.4KN・mのトルクと0～14.6rpmの幅広い回転数ですべての地質に対応
- 油圧チャックシステムで作業の安全と労力の軽減が出来る
- 各種の掘削ビット(スーパーメタルビット・ローリングビット・ハンマービット・ダイヤモンド等)の装着が出来る
- ロータリー式だから直進性にすぐれ施工精度が高い
- スライムによるジャミングがない
- 中～硬岩、破碎帯、転石玉石層、砂礫層、コンクリート等に対応
- 構造がシンプルで頑丈、故障がない
- リモコン制御で任意の位置で操作が可能



鋼管削進機仕様	
機種	CH-707
最大口径	φ711mm (φ1,016mm)
最小口径	φ406mm
回転トルク	高速 40.2KN・m (4.1t・m)
	低速 80.4KN・m (8.2t・m)
締付力	456.7KN (46.6ton)
押込力	754.6KN (77 ton)
押込ストローク	400mm
回転数	高速 0～14.6rpm
	低速 0～7.3rpm
最大圧力	245MPa (kgf/cm ²)
本体重量	4.5ton

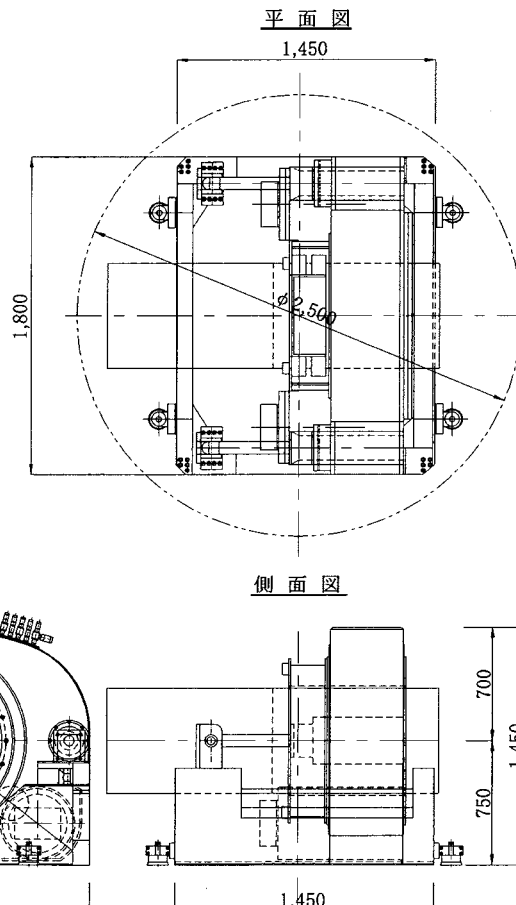


機械搬入状況



φ600mm削進中 (L=46m)

機械図(CH-707)



SUPER GEORUGER® CH-1011

- 最小立坑φ3,000mmより最大φ600mm～φ1,600mmの鋼管削進が可能
- クラス最強の245KN・mのトルクと0～4rpmの幅広い回転数ですべての地質に対応
- 油圧チャックシステムで作業の安全と労力の軽減が出来る
- 各種の掘削ビット(スーパーメタルビット・ローリングビット)の装着が出来る
- 最大口径φ1,600mmの鋼管削進が可能(立坑変更)
- ロータリー式だから直進性にすぐれ施工精度が高い
- スライムによるジャミングがない
- 中～硬岩、破碎帯、軽石玉石層、砂礫層、コンクリート等に対応
- 構造がシンプルで頑丈、故障がない
- リモコン制御で任意の位置で操作が可能
- 特殊フランジでφ1,600mmまで削進可能



鋼管削進機仕様	
機種	CH-1011
最大口径	φ1016mm (φ1.625m)
最小口径	φ609mm
回転トルク	245KN・m (25t・m)
回転数	0～4rpm
締付力	456.7KN (46.6ton)
押込力	1,078KN (110ton)
押込ストローク	400mm
最大圧力	24.5MPa (250kgf/cm ²)
本体重量	8ton

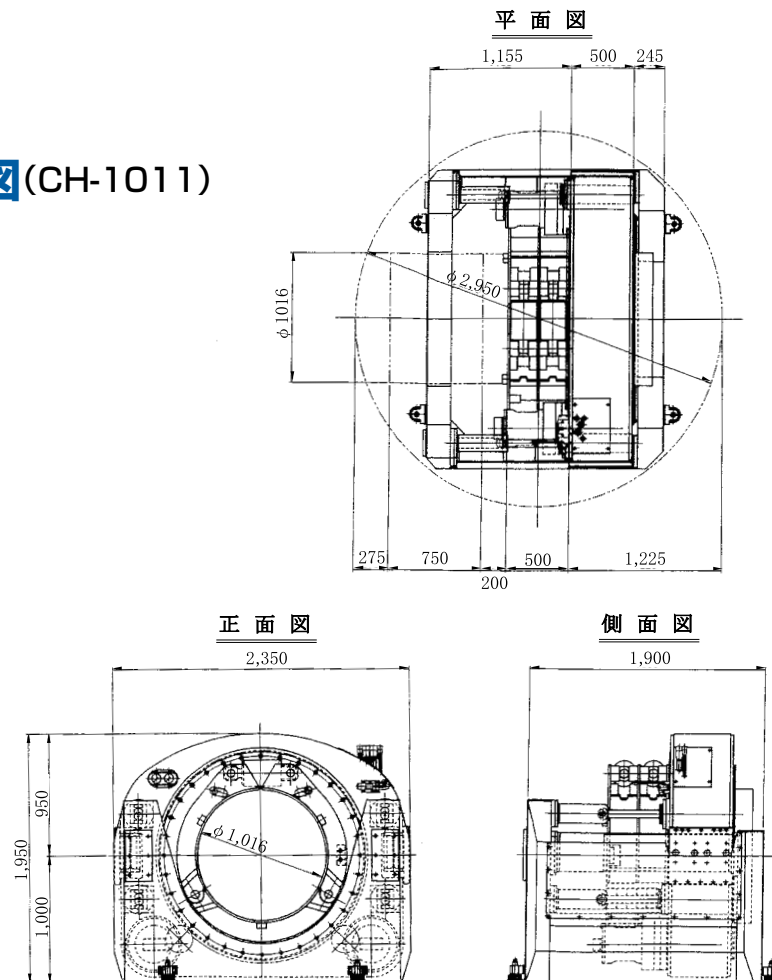



φ1000mm削進状況



横浜市公共下水道φ1,500mm削進工

機械図(CH-1011)





ジオルガー工法協会

事務局／〒689-3403 鳥取県米子市淀江町西原1162-1

TEL0859-56-3724 FAX0859-56-3378

<http://www.matsuzawagumi.jp>

E-mail : office@matsuzawagumi.jp