

うりん坊

小型推進機
工法 

「推進は大きかりで面倒」という意識を変えます！
新たな施工に挑戦して下さい。

うりん坊工法は取付管に最適

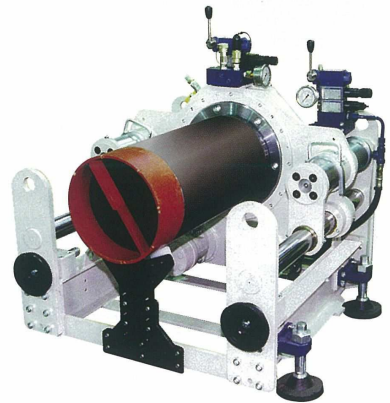
鋼管推進

UB-90S仕様

- 対応管径 MAX 350A
- 管接続方法はネジ式
- 一本当りの管長 450mm
- 注水排土 (オプション・オーガ)
- 対応土質 粘土・シルト・砂質土・礫質土
- 推進延長 10m未満 (土質による)
- 障害物・松杭・コンクリート二次製品可

UB-90S

UB-75P
(オプション) UB-11P

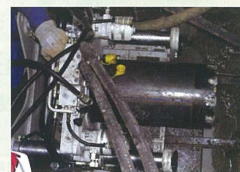
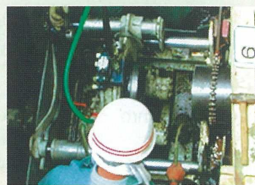
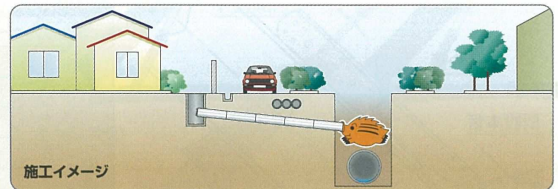
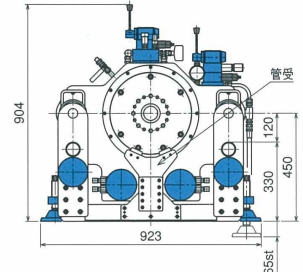
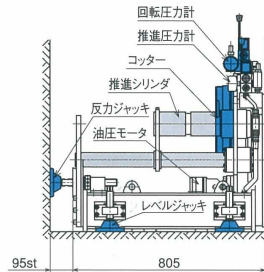


● UB-90S

うりん坊 UB-90S 仕様

| 型 式 | | UB-90S | | |
|--------|--------------|------------------|---|-------------------------|
| システム | サイヤ管推進 | 方 式 | ボーリング方式 (1重ケーシング式) | |
| | | 適 用 管 種 | 鋼管 (両端ネジ加工) | |
| | | 管 径 管 長 | MAX 350A×450L | |
| システム | 塩ビ管推進 | 推 進 延 長 | MAX 10m (土質による) | |
| | | 適 用 管 種 | 硬質塩化ビニル管 スパイラル継手直管SSPS | |
| | | 管種・管径 ()内はオプション | VP150 (100)~200 (300)×400 (500)L | |
| システム | 立 坑 | 排 土 方 法 | 注水機構付オーガ排土 | |
| | | 推 進 延 長 | 1工程 MAX 5m (土質による) 2工程 MAX 20m (土質による) | |
| | | 発 進 | さや管(鋼管)・塩ビ管工程 | m 0.9×1.2 (矩形) 以上φ1.2以上 |
| システム | 立 坑 | 到 達 | さや管(鋼管)・塩ビ管工程 | 0号マンホール以上 |
| | | | 塩ビ管工程 | 0号マンホール以上 |
| | | 管 芯 高 | mm | 450以上 |
| 推進機本体 | 推 進 | 押 力 | kN | 135 |
| | | 引 力 | kN | 80 |
| | | ス ト ロ ー ク | mm | 295+295=590 |
| 油圧ユニット | 回 転 | 作 動 圧 力 | MPa | 17.5 |
| | | 最 高 ト ル ク | kN-m | 5.2 |
| | | 質 量 | kg | 390 |
| 標準 | 型 式 | — | UB-7.5P | |
| | 寸法 (長さ×幅×高さ) | mm | 970×520×930 | |
| | 電 動 機 容 量 | kw | 7.5 | |
| オプション | 型 式 | — | UB-11P | |
| | 寸法 (長さ×幅×高さ) | mm | 1150×650×980 | |
| | 電 動 機 容 量 | kw | 11 | |
| 適 用 | 発 電 機 | — | 25KVA以上 | |
| 使 用 | 電 源 | — | AC200V | |

※本仕様は予告なく変更することがあります。



塩ビ管推進

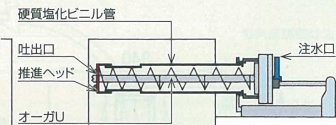
- 対応管径 VP150 (100)~200 (300)
- オーガ排土
- スパイラル継手直管 (SSPS)
- 対応土質 粘土・シルト・砂質土
- 一本当りの管長 400 (500)
- 推進延長 5m (一工程方式の場合)
- 推進延長 20m (二工程方式の場合)

施工手順 (一工程方式)

1. 推進機取付 VP推進ヘッドセット



2. 埋設管推進



3. 推進ヘッド到達、回収、管内クリーナーセット

